

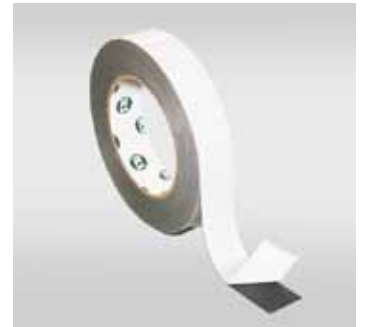
D8805

Mount Mount

Beschreibung :
description

Doppelseitig klebendes PE-Schaumband mit stark klebendem Acrylatkleber.

Double coated PE-Foam-Tape with an aggressive acrylic adhesive.



TECHNISCHE DATEN / TECHNICAL DATA

Träger / carrier	: Polyäthylen-Schaum / Polyethylene Foam
Raumgewicht / foam density kg / m ³	: 200
Trägerdicke / thickness mm	: 0,5
Gesamtdicke / total-thickness mm	: 0,6
Abdeckung / Liner	: Abdeckpapier, weiß / release paper, white
Klebstoffbasis / adhesive-base	: Acrylat mod. / acrylic mod.
Klebkraft / peel adhesion N/cm	: 8
Haftvermögen / shear adhesion h/23°C	: >24
Temperaturbeständigkeit / Temperature-resistance 1h / °C	: -40 bis/up to +90
UV-Beständigkeit / UV-resistance	: sehr gut / very good
Witterungsbeständigkeit / weather-resistance	: sehr gut / very good
Farbe / colour	: schwarz / black
Kern Ø / core diameter mm	: 76
Lagerstabilität / storage life - 18°C / 55% RF	: 24 Monate / 24 months

Anwendungen / Application

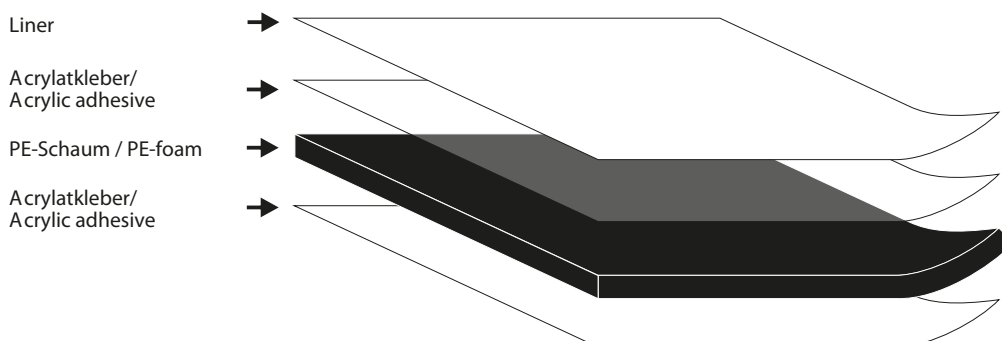
Ausgleich von Unebenheiten in Verbindung mit hervorragender Schäl- und Scherfestigkeit. Befestigen von Haken, Displays, Profilen usw.

For rough surfaces, excellent shear resistance, for mounting displays, hooks, profiles, nameplates etc.

Die verwandten Prüfmethode basieren auf anerkannten Normen wie - DIN, AFERA, FINAT, PSTC - oder internen Prüfmethode die bei Bedarf angefordert werden können.

The used test methods are based on acceptable Specifications like - DIN, AFERA, FINAT, PSTC - or internal test methods which are required on request.

PRODUKTAUFBAU / PRODUCT DESIGN



Hinweis:

Alle technischen Angaben stellen unverbindliche Mittelwerte dar. Über die Verwendbarkeit sollten entsprechende Versuche entscheiden. Änderungen im Rahmen des technischen Fortschrittes, die der Verbesserung des Produktes dienen, bleiben vorbehalten.

note:

All the technical data are average values. We advice to test the material required to ensure the suitability of intended application. The company reserves the right to improve products and change specifications which may alter performance.

0608